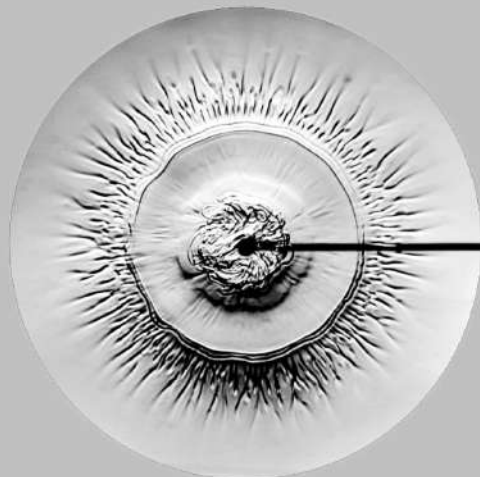
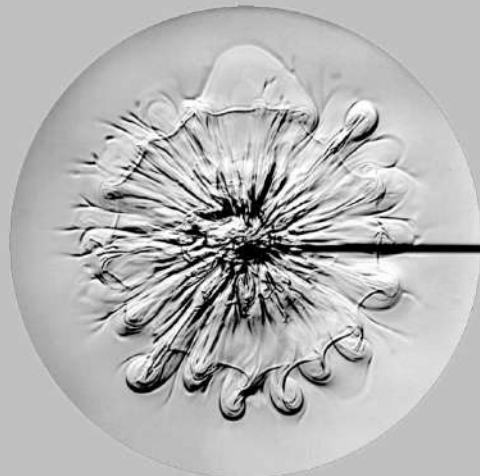
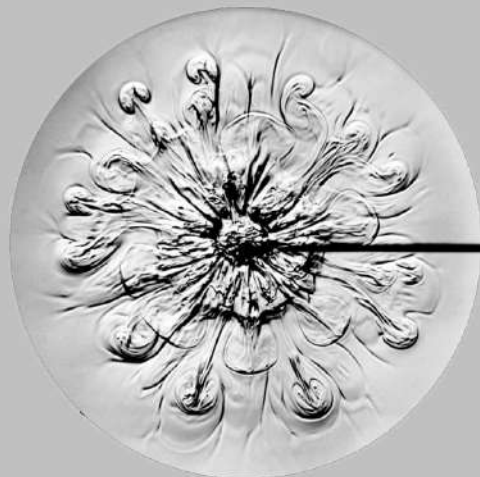


An den
Verein für Bewegungsforschung e.V.
Institut für Strömungswissenschaften
Stutzhofweg 11
79737 Herrischried
DEUTSCHLAND

Bestellung (Absender nicht vergessen!)

☐ _____ Stück dieses Faltblattes
☐ Liste der lieferbaren Druckschriften
☐ Untersuchungsbedingungen
☐ Terminliste Institutsführungen

Absender:



Untersuchungsfelder und -methoden

– **Mikrobiologisch / chemische Untersuchung:**
Analyse der Inhaltsstoffe und der mikrobiellen Besiedlung eines Wassers.

– **Tropfbildmethode (Strömungsdynamik):**
Untersuchung der Beweglichkeit eines Wassers.
Dieses Forschungsinstrument erfasst bildhaft die Fähigkeit eines Wassers zu formenreich differenziertem Strömen im Vergleich zu reinem Quellwasser als Urbild natürlichen, gesunden und belebenden Wassers. Chemische Inhaltsstoffe können hiermit i. d. R. nicht identifiziert werden.

– **Algenuntersuchung:** *Auswirkung der Wasserqualität auf einfache Lebewesen mithilfe von Algenkulturen.*
Diese Untersuchungsmethode wird schon seit längerem in der Toxikologie und Trinkwasserversorgung eingesetzt. Von uns erweitert, ermöglicht sie nun, die Reaktion einfacher Wasserorganismen (Vermehrung und Gestaltbildung) auf die Wasserprobe zu untersuchen.

– **Wirkungssensorik:** *Untersuchung der vom Wasser aufgenommenen und ihm innewohnenden Kräfte.*
Hierbei werden die Proben von geschulten Beobachtern mit einer intensivierte Aufmerksamkeit untersucht, um Wahrnehmungen zu erhalten über die unmittelbare Wirkung eines Wassers auf den Menschen.

Der Verein, Träger des Instituts

arbeitet privat, unabhängig und gemeinnützig in freier Trägerschaft. Die Mitarbeiter/innen sind ehrenamtlich, in Voll- oder Teilzeit tätig.

- ◀ **WASSERQUALITÄT**, sichtbar gemacht mit der Tropfbildmethode. – Von oben:
- gutes, formenreich strömendes Quellwasser
 - mäßiges, eingeschränkt strömendes Leitungswasser
 - mit Waschmittelspuren belastetes, formenarm strömendes Wasser

Träger des Institutes ist der Verein für Bewegungsforschung e. V., der vom Finanzamt Waldshut/Bad Säckingen als gemeinnützig anerkannt ist. Zuwendungen an den Verein und das Institut sind steuerbegünstigt.

Mitarbeiter/innen:

Eine aktuelle Mitarbeiterliste findet sich auf unserer Website www.stroemungsinstitut.de/mitarbeiter

Veröffentlichungen:

Fordern Sie unsere aktuelle Publikationenliste an. Diese steht auch zum Download auf unserer Website zur Verfügung.

Wir bitten um Ihre Unterstützung!

Wir finanzieren unsere Arbeit vor allem durch Beiträge der Vereinsmitglieder, durch Spenden und zum kleineren Teil durch Projektzuwendungen und Aufträge. Für unsere zukünftigen Vorhaben benötigen wir zusätzliche Mittel.

Werden Sie Mitglied!

Fördern Sie unsere Arbeit mit Spenden, Schenkungen und Vermächtnissen.

Weiteres zu unserer Arbeit finden Sie unter:

www.stroemungsinstitut.de

Verein für Bewegungsforschung e.V.

Institut für Strömungswissenschaften

Stutzhofweg 11, 79737 Herrischried, Deutschland

Tel. 0 77 64/93 33-0

Email: sekretariat@stroemungsinstitut.de

Gläubiger-Ident.nummer: DE 47ZZZ00000522632

Spendenkonten:

Sparkasse Hochrhein

IBAN: DE88 6845 2290 0036 0058 66

BIC: SKHRDE6W

Schweiz: Sparkasse Hochrhein

IBAN: CH85 8920 2000 0360 0586 6

BIC: SKHRDE6W

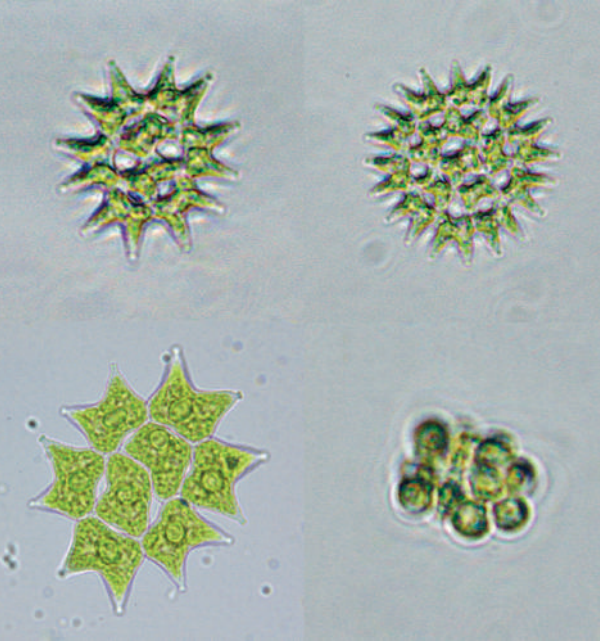
© Institut für Strömungswissenschaften Juni 2023

INSTITUT FÜR STRÖMUNGSWISSENSCHAFTEN
IM VEREIN FÜR BEWEGUNGSFORSCHUNG e.V.
HERRISCHRIED

FÜR EIN NEUES
BEWUSSTSEIN VOM WASSER

Gutes Trinkwasser ist ein Grundbedürfnis

Bei Mensch und Natur fördern reine, naturbelasene Wässer eine gesunde Entwicklung. Täglich werden jedoch Quellen und Grundwasserspeicher durch menschliche Aktivität verschmutzt, beeinträchtigt oder gehen verloren. Jeder Verlust ist unersetzlich. Jeder lokale Eingriff wirkt sich letztendlich auf den gesamten Wasserkörper der Erde aus. Der Klimawandel bedroht zudem die für Mensch und Natur lebensnotwendigen Wasserströme. Lösungen für die Zukunft bedingen einen bewussten, verantwortungsvollen Umgang mit den Wasserressourcen – zu ihrer Schonung und zur Wahrung der Wasserqualität. Das Institut für Strömungswissenschaften sucht durch seine Arbeit ein vertieftes Verständnis des Wassers, seines Wesens, seiner Verbindung mit dem Lebendigen und seiner Bedeutung für den Menschen zu erringen.



Algenwachstum und Wasserqualität
oben: in naturbelassenem Quellwasser
unten: gewachsen in belastetem Trinkwasser

Unser Impuls

gründet auf den Arbeiten von Theodor Schwenk, der das Institut für Strömungswissenschaften ab 1960 aufgebaut und bis 1975 geleitet hat. Er zeigte, dass in den Strömungen der Flüssigkeiten, vor allem des Wassers, organische Bildegesetzmäßigkeiten zum Ausdruck kommen und stellte dies in seinem Buch „Das sensible Chaos“ dar. Das Institut folgt diesem Ansatz mit dem Ziel einer positiven Charakterisierung und Beurteilung nicht nur von hygienisch einwandfreiem, sondern auch von gutem, belebendem Wasser. Es will zum Verständnis der feineren Qualitäten dieses Elementes und zur öffentlichen Bewusstseinsbildung beitragen, sowie die sachgerechte Lösung praktischer Probleme fördern. Darüber hinaus befasst sich das Institut mit der Erforschung der Lebenskräfte in ihrer Beziehung zum Wasser. Unsere naturwissenschaftliche Forschung wird durch die anthroposophische Geisteswissenschaft erweitert.

Unsere Tätigkeit

gliedert sich in drei Bereiche:

Forschung:

- Verständnis der Gestaltungsprozesse im Wasser,
- positive Charakterisierung von gutem Trinkwasser im Sinne eines umfassenden Qualitätsbegriffs,
- Erforschung und Untersuchung der Lebenskräfte (= Bildekräfteforschung)
- Erforschung des Zusammenspiels irdischer und kosmischer Gesetzmäßigkeiten im Wasser als Ausdruck der im Leben wirkenden Kräfte,
- Untersuchung der Verwandtschaft von Strömungsformen mit Bewegungs- und Entwicklungsformen von Lebewesen,
- Erforschung der Veränderung der Wasserqualität durch Materialeinflüsse sowie physikalischer und technischer Maßnahmen in Wasserwirtschaft und Landwirtschaft, Haushalt, Pharmazie und anderen Bereichen,



- Untersuchung von Trink- und Heilwässern hinsichtlich ihrer Wirkung auf den Menschen,
- Erforschung neuer Ansätze zum Schutz der Wasserqualität.

Lehre und Öffentlichkeitsarbeit

- Entwicklung von Lehrversuchen, um die besonderen Eigenschaften des Wassers erlebbar zu machen,
- Veröffentlichungen zu Fragen der Wasserqualität,
- Führungen, pädagogische Kurse und Workshops mit Experimenten zum Erleben des Wassers, seiner gestaltbildenden Kräfte und seiner Beziehung zum Lebendigen für einen verantwortungsvollen Umgang mit Wasser.

Untersuchung von Wasserproben

Gute Wässer sind von Natur aus rein, beweglich, aufnahmefähig und wirken lebensfördernd. Diese Kriterien prüfen wir anhand unserer vier Untersuchungsmethoden. Wir untersuchen verschiedenste Wasserproben auf chemisch-hygienische Qualität, Strömungsdynamik bzw. Wirkung auf Algen und den Menschen im Auftrag von Privatpersonen, Firmen und Gemeinden. Bitte fordern Sie bei Interesse unsere Untersuchungsbedingungen an.

links:
Ein aufsteigender Strömungsimpuls im Wasser bildet einen gleichmäßigen Ringwirbel, hier auf seiner Wanderrung zur Wasseroberfläche

Spenden- bzw. Beitrittserklärung

Name, Vorname
Strasse
PLZ Wohnort
Ich freue mich über eine Kontaktaufnahme zur weiteren Information und nenne dazu
Telefon-Nr. E-mail
Geburtsdatum Beruf *

Spende
☐ Ich gewähre dem Institut für Strömungswissenschaften
☐ eine einmalige Spende
vonEUR
☐ eine laufende Spende ____mal jährlich
vonEUR/Jahr bis auf Widerruf
Zuwendungs-Bestätigung ☐ erwünscht ☐ nicht erwünscht

Mitgliedschaft
☐ Ich erkläre meinen Beitritt als Mitglied zum Verein für Bewegungsforschung e. V. und überweise den Mitgliedsbeitrag
vonEUR/Jahr
☐ jährlich ☐ halbjährlich
(Richtsatz 80,- EUR/Jahr, für Studenten 30,- EUR/Jahr)

*** Angabe freiwillig**

Datum Unterschrift

Verein für Bewegungsforschung e.V., Stutzhofweg 11, 79737 Herrischnied
Gläubiger-Identifikationsnummer: DE 47ZZZ0000522632

Sepa-Lastschriftmandat
Ich ermächtige den Verein für Bewegungsforschung e. V. Zahlungen von meinem Konto mittels Lastschrift einzuziehen. Zugleich weise ich mein Kreditinstitut an, die vom Verein für Bewegungsforschung e. V. auf mein Konto gezogene Lastschrift einzulösen.
Hinweis: Ich kann innerhalb von acht Wochen, beginnend mit dem Belastungsdatum, die Erstattung des belasteten Betrages verlangen. Es gelten dabei die mit meinem Kreditinstitut vereinbarten Bedingungen.

Vorname und Name (Kontoinhaber)
Strasse und Hausnummer
Postleitzahl und Ort
Kreditinstitut (Name und BIC)
IBAN:///////
☐ jährlich per 15. 01. ☐ halbjährlich per 15. 04. / 15. 10.
☐ vierteljährlich per 15. 01. / 15. 04. / 15. 07. / 15. 10.
erstmalig am
Datum, Ort, Unterschrift